

1 | 2 | 3 | 4 | 5

安心をデザインのオプションにしない
Viruhæel®
 ウイルヘル

New Design

抗ウイルス・抗菌化粧板の新柄ができました！

※品番の先頭が「V」からはじまるものはウイルス®(抗ウイルス・抗菌)化粧板です。

パウダーオーク Powder Oak

木目の質感と白目止めされた導管のアクセントを引き立て、質感にこだわったオーク柄です。径目、板目、キャラクタ部分バランスよく自然に配置されたレイアウトとグレイッシュでマイルドなカラーリングとしました。



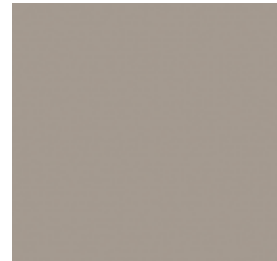
VMYX-5908D
 パウダーオーク [板径目]
 † NEW



VMX-5909D
 パウダーオーク [板径目]
 † NEW



VMX-5910D
 パウダーオーク [板径目]
 † NEW



VMY-7666U
 モーダベージュ
 † NEW



モーダベージュ Moda Beige
 木目と組み合わせやすい
 僅かな色味のニュアンスを入れたグレー。

カラカッタルツ Calacatta Lusso

ゴールドベージュのアクセントが全体的に入ったエレガントなデザインのホワイトマール柄です。トレンドの半艶仕上げでマイルドに仕上げました。



VMYX-3655S
 カラカッタルツ
 † NEW

ブランチグレー Branch Gray

木目と組み合わせやすい
 僅かな色味のニュアンスを入れたグレー。



VM-7668U
 ブランチグレー
 † NEW

ソフィーニレグリ Sofi Nile Guri

国産材のニレと栗をミックスさせたオリジナル柄です。美しいニレのキャラクターと栗の繊細な木理の特徴を感じる、質感の豊かさにこだわったデザインです。



VMX-5935D
 ソフィーニレグリ [板径目]
 † NEW

エテルチェスナット Eter Chestnut

繊細な導管のディテールが美しいチェスナット柄です。主に湾曲した木理の部位を使用した斬新なブランクデザインです。



VMX-5916D
 エテルチェスナット [板径目]
 † NEW



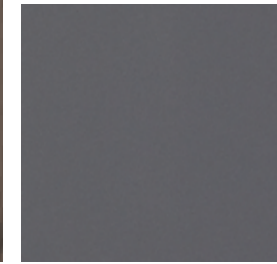
VMYX-5915D
 エテルチェスナット [板径目]
 † NEW



VMX-5917D
 エテルチェスナット [板径目]
 † NEW

ポテリグレー Pottery Gray

木目と組み合わせやすい
 僅かな色味のニュアンスを入れたグレー。



VM-7669U
 ポテリグレー
 † NEW

安心をデザインのオプションにしない
Viruhæel®
 ウイルヘル

抗ウイルス・抗菌機能を標準仕様

テネルウォールナット Tener Walnut

半板目がミックスされたスタンダードなレイアウトでありながら、細かい木理の間の模様など、再現にこだわり表情豊かなウォールナットです。



VMX-5934D
 テネルウォールナット [板径目]
 † NEW



VMYX-5933D
 テネルウォールナット [板径目]
 † NEW



VMYX-5932D
 テネルウォールナット [板径目]
 † NEW

ルクセゼブラ Luxe Zebra

アフリカ地域産のゼブラウッドの希少な板目部位をキャラクターとしたワイルドなデザインです。ホワイトは、ナチュラル色と対照的に、木理のコントラストを極端に落としクリーンでクリエイティブなイメージを表現しました。



VMYX-5912D
 ルクセゼブラ [板径目]
 † NEW



VMYX-5911D
 ルクセゼブラ [板径目]
 † NEW

柄行きは必ず、HP・LINEでご確認をお願いします。
 (施工イメージも確認できます)



※「新しい生活とメラミン」が表紙の【IBIBOARD~2022】のサンプル帳は旧製品となり、品番も仕様も変更となっております。品番指定の際は【IBIBOARD~2023】をご活用ください。
 (ご注意) 製品サイズは、カタログ表記の通り寸法公差を設けております。端部はラフカットとなっておりますので、必要に応じて端部をカットしてご使用ください。

| 標準サイズ | | 厚み | |
|-------|--------------------------|-------------------|-----------------|
| 3×6 | 925×1840mm(+20mm,-10mm) | VM・VMX | 0.95mm(±0.11mm) |
| 4×8 | 1225×2440mm(+20mm,-10mm) | VMY・VMW・VMYX・VMWX | 0.9mm(±0.11mm) |

特注サイズ(受注生産) **MAX**とマークがある品番が製作可能
 4×10 1225×3050mm(+20mm,-10mm)
 ロット10枚~/目安納期3~4週間 ※価格は別冊表紙の価格表をご覧ください。

LINE \カンタン/ LINEでのサンプル請求!!
 品番を撮影して送る!

今すぐ友だち登録!

安心をデザインのオプションにしない Viruhael ウイルヘル

即効性

およそ15分で99%以上減少を確認
(バクテリオファージQβ試験にて)

耐久持続性

練込式なので
表面が摩耗しても
抗ウイルス効果が持続

ウイルス対策の証として、 《抗ウイルス・抗菌認証ステッカー》をご用意

ご希望により、化粧板をご使用いただいた完成品(家具・テーブル・パネル等)に貼っていただける表面材が抗ウイルス・抗菌である事を証明する【認証ステッカー】を準備しています。

◎ステッカーをご要望されるお客様は、HPの『ウイルヘル®ステッカーページ』よりFAX申し込み用紙をダウンロードし、ご記入のうえFAXでご請求ください。

※弊社にて化粧板の出荷履歴を確認した上での発送となります。



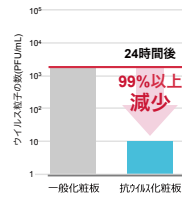
※ステッカーはイメージです。デザインは変更となります。

SIAA 抗ウイルス・抗菌性能



ウイルス

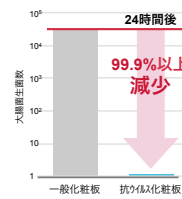
※試験方法(一般財団法人 ニッセケン品質評価センターにて測定)
ISO21702:2019に準拠
感染濃度 3.15×10^6 (PFU/mL)のウイルス液を用いた



製品上の特定ウイルスの数を減少させます。
SIAAマークはISO21702法により評価された結果に基づき、抗菌製品技術協議会ガイドラインで品質管理・情報公開された製品に表示されています。
●抗ウイルス加工は、病気の治療や予防を目的とするものではありません。
●SIAAの安全性基準に適合しています。

大腸菌

※試験方法(一般財団法人 ニッセケン品質評価センターにて測定)
JIS Z2801:2010に準拠
菌液濃度 5.4×10^8 (個/mL)の大腸菌液を用いた



SIAAマークは、抗菌製品技術協議会ガイドラインで品質管理・情報公開された製品に表示されています。
※左記データは測定値であり保証値ではありません。業法上の関係上、特定のウイルス名は表記していません。(注意事項)本製品は表面に付着した特定のウイルスの数を減少させますが、感染予防を目的とするものではありません。また、抗ウイルス加工は病気の治療や予防を目的とするものではありません。

抗ウイルス建材
ウイルヘル®シリーズ特設ページはこちら→



※「新しい生活とメラミン」が表紙の【IBIBOARD~2022】のサンプル帳は旧製品となり、品番も仕様も変更となっております。品番指定の際はこの【IBIBOARD~2023】をご活用ください。
(ご注意)製品サイズは、カタログ表記の通り寸法公差を設けております。端部はラフカットとなっておりますので、必要に応じて端部をカットしてご使用ください。

| 標準サイズ | 厚み |
|------------------------------|----------------------------------|
| 3×6 925×1840mm(+20mm,-10mm) | VM・VMX 0.95mm(±0.11mm) |
| 4×8 1225×2440mm(+20mm,-10mm) | VMY・VMW・VMYX・VMWX 0.9mm(±0.11mm) |

特注サイズ(受注生産) **4×10** とマークがある品番が製作可能
4×10 1,225×3,050mm(+20mm,-10mm)
ロット10枚~/目安納期3~4週間 ※価格は別冊表紙の価格表をご覧ください。

■飾りエッジ………同柄の2ミリ厚樹脂エッジがあります(抗ウイルス)
■本口エッジ………同柄のり無しエッジテープがあります

| | | | | | | | | | | | | | |
|--|---|--|--|--|--|--|--|--|---|--|---|--|---|
| <p>1</p> <p>VMYX-5911D ルクスセプラ【板証目】 ↓ NEW</p> | <p>2</p> <p>VMWX-5803D バントルウッド【板証目】 ↓</p> | <p>3</p> <p>VMYX-5733D ジェネラルオーク【板証目】 ↓</p> | <p>1</p> <p>VMYX-5745D スペッサードアッシュ【板証目】 ↓</p> | <p>2</p> <p>VMYX-5776D グラフオーク【板証目】 ↓</p> | <p>3</p> <p>VMWX-5832D カップオーク【板証目】 ↓</p> | <p>4</p> <p>VMYX-5756D スモークドオーク【板証目】 ↓</p> | <p>5</p> <p>VMYX-5734D ジェネラルオーク【板証目】 ↓</p> | | | | | | |
| <p>VMYX-5769TX アッソウォールナット【板証目】 ↓</p> | <p>VMYX-5769D アッソウォールナット【板証目】 ↓</p> | <p>VMYX-5747D ナローチェリー【板証目】 ↓</p> | <p>VMYX-5915D エテルチェスナット【板証目】 ↓ NEW</p> | <p>VMYX-5929D オリーブアッシュ【板証目】 ↓</p> | <p>VMYX-5830D ハレルオーク【板証目】 ↓</p> | <p>VMYX-5908D パウダーオーク【板証目】 ↓ NEW</p> | <p>VMYX-3436K ナローチェリー【板証目】 ↔</p> | <p>VMYX-5748D ナローチェリー【板証目】 ↓</p> | | | | | |
| <p>VMYX-5932D テネルウォールナット【板証目】 ↓ NEW</p> | <p>VMWX-5862D カスカートローズ【板証目】 ↓</p> | <p>VMWX-5879D ソフィニレグリ【板証目】 ↓</p> | <p>VMYX-5833D カップオーク【板証目】 ↓</p> | <p>VMYX-5840D プリマブラックチェリー【板証目】 ↓</p> | <p>VMYX-5924D イエーリウォールナット【板証目】 ↓</p> | <p>VMYX-5930D オリーブアッシュ【板証目】 ↓</p> | <p>VMWX-5901G アローリングバーチ【板証目】 ↓</p> | <p>VMWX-5858TX ハースアイヌオーヴォ【板証目】 ↓</p> | <p>VMYX-5933D テネルウォールナット【板証目】 ↓ NEW</p> | <p>VMYX-5913D フレスコチーク【板証目】 ↓</p> | <p>VMYX-5921D セレストンプリマベラ【板証目】 ↓</p> | <p>VMYX-5871D プレッソウォールナット【板証目】 ↓</p> | <p>VMX-5927D シルバニアチェリー【板証目】 ↓</p> |

柄行きは必ず、HP・LINEでご確認ください。
(施工イメージも確認できます) P13



P14



カンタン! LINEでのサンプル請求!!
品番を撮影して送る!



今すぐ友だち登録!

| 1 | 2 | 3 | 4 | 5 |
|---|--|---|--|---|
|  VMYX-5767D ルフトチェリー【板証目】 ↓ ↑ イビボリ IP-5767D2 リファテック YC-5767 |  VMYX-5767TX ルフトチェリー【板証目】 ↓ ↑ イビボリ IP-5767TX リファテック YC-5767 |  VMYX-5648D オークストリーム【板証目】 ↓ ↑ イビボリ IP-5648D2 リファテック YC-5648 |  VMYX-5867D ビュールウォールナット【板証目】 ↓ ↑ イビボリ IP-5867D リファテック YC-5867 |  VMYX-5851D ホンザクラ【板証目】 ↓ ↑ イビボリ IP-5851D2 リファテック YC-5851 |
|  VMYX-5122TX フロツアンドオーク【板証目】 ↓ ↑ イビボリ IP-5122TX リファテック YC-5122 |  VMYX-5850D ホンザクラ【板証目】 ↓ ↑ イビボリ IP-5850D2 リファテック YC-5850 |  VMYX-5853D クイーンズシカモア【板証目】 ↓ ↑ イビボリ IP-5853D2 リファテック YC-5853 |  VMYX-5762TX コモドオーク【板証目】 ↓ ↑ イビボリ IP-5762TX リファテック YC-5762 |  VMYX-5738D ノーマンチェリー【板証目】 ↓ ↑ イビボリ IP-5738D2 リファテック YC-5738 |
|  VMYX-5875D ヒノキ【板証目】 ↓ ↑ イビボリ IP-5875D2 リファテック YC-5875 |  VMYX-5774D セータメープル【板証目】 ↓ ↑ イビボリ IP-5774D2 リファテック YC-5774 |  VMYX-5762D コモドオーク【板証目】 ↓ ↑ イビボリ IP-5762D2 リファテック YC-5762 |  VMYX-5797D カグラヒノキ【板証目】 ↓ ↑ イビボリ IP-5797D2 リファテック YC-5797 |  VMYX-4211U モンドツリー【板証目】 ↓ ↑ イビボリ IP-4211UN リファテック YC-4211 |
|  VMYX-5919D 杉【板証目】 ↓ ↑ イビボリ IP-5919D2 リファテック YC-5919 |  VMYX-5918D レッドアッシュ【板証目】 ↓ ↑ イビボリ IP-5918D2 リファテック YC-5918 |  VMYX-5920D カムオーク【板証目】 ↓ ↑ イビボリ IP-5920D2 リファテック YW-5920 |  VMYX-5770TX アソノウォールナット【板証目】 ↓ ↑ イビボリ IP-5770TX リファテック YC-5770 |  VMYX-5657D チョークドオーク【板証目】 ↓ ↑ イビボリ IP-5657D2 リファテック YC-5657 |
|  VMYX-5792D オントリオナツ【板証目】 ↓ ↑ イビボリ IP-5792D2 リファテック YC-5792 |  VMYX-5770D アソノウォールナット【板証目】 ↓ ↑ イビボリ IP-5770D2 リファテック YC-5770 |  VMYX-5914D フレスコーク【板証目】 ↓ ↑ イビボリ IP-5914D2 リファテック YC-5914 |  VMX-5928D シルバニアチェリー【板証目】 ↓ ↑ イビボリ IP-5928D2 リファテック YW-5928 |  VMYX-5868D ビュールウォールナット【板証目】 ↓ ↑ イビボリ IP-5868D2 リファテック YC-5868 |

| 1 | 2 | 3 | 4 | 5 |
|---|---|--|--|--|
|  VMYX-5859TX パースアイヌオーグ【板証目】 ↓ ↑ イビボリ IP-5859TX リファテック YC-5859 |  VMYX-5775D セータメープル【板証目】 ↓ ↑ イビボリ IP-5775D2 リファテック YC-5775 |  VMYX-5775TX セータメープル【板証目】 ↓ ↑ イビボリ IP-5775TX リファテック YC-5775 |  VMYX-5789D ツルギツガ【板証目】 ↓ ↑ イビボリ IP-5789D2 リファテック YC-5789 |  VMYX-5731D ウォームバーチ【板証目】 ↓ ↑ イビボリ IP-5731D2 リファテック YC-5731 |
|  VMYX-5730D ウォームバーチ【板証目】 ↓ ↑ イビボリ IP-5730D2 リファテック YC-5730 |  VMYX-5855D リバインドオーク【板証目】 ↓ ↑ イビボリ IP-5855D2 リファテック YC-5855 |  VMYX-5869D ケヤキ【板証目】 ↓ ↑ イビボリ IP-5869D2 リファテック YC-5869 |  VMYX-5849D ジェネラルオーク【板証目】 ↓ ↑ イビボリ IP-5849D2 リファテック YC-5849 |  VMYX-5728TX セレスチーク【板証目】 ↓ ↑ イビボリ IP-5728TX リファテック YC-5728 |
|  VMYX-5077CA 桜【板証目】 ↓ ↑ イビボリ IP-5077CA リファテック YC-5077 |  VMYX-5766TX ルフトチェリー【板証目】 ↓ ↑ イビボリ IP-5766TX リファテック YC-5766 |  VMYX-2784U シカモア【板証目】 ↓ ↑ イビボリ IP-2784UN リファテック YC-2784 |  VMYX-5732D ウォームバーチ【板証目】 ↓ ↑ イビボリ IP-5732D2 リファテック YC-5732 |  VMYX-5140CA タイランドチーク【板証目】 ↓ ↑ イビボリ IP-5140CA リファテック YC-5140 |
|  VMYX-5841D プリマブラックチェリー【板証目】 ↓ ↑ イビボリ IP-5841D2 リファテック YC-5841 |  VMYX-5865D エルモソマホガニー【板証目】 ↓ ↑ イビボリ IP-5865D2 リファテック YC-5865 |  VMYX-5898D イロコ【板証目】 ↓ ↑ イビボリ IP-5898D2 リファテック YW-5898 |  VMX-8453D エレガンスウォール【板証目】 ↓ ↑ イビボリ IP-8453D2 リファテック YC-8453 |  VMX-5903CA ハイランドオーク【板証目】 ↓ ↑ イビボリ IP-5903CA リファテック YC-5903 |
|  VMYX-5739D ノーマンチェリー【板証目】 ↓ ↑ イビボリ IP-5739D2 リファテック YC-5739 |  VMYX-5166CA アンデスウォール【板証目】 ↓ ↑ イビボリ IP-5166CA リファテック YC-5166 |  VMX-5147CA 花梨【板証目】 ↓ ↑ イビボリ IP-5147CA リファテック YC-5147 |  VMX-5863D カスカートルース【板証目】 ↓ ↑ イビボリ IP-5863D2 リファテック YC-5863 |  VMX-5141CA タイランドチーク【板証目】 ↓ ↑ イビボリ IP-5141CA リファテック YC-5141 |

柄行きは必ず、HP-LINEで
ご確認をお願いします。
(施工イメージも確認できます) P15

※「新しい生活とメラミン」が表紙の【IBIBOARD~2022】の
サンプルは旧製品となり、品番も仕様も変更となっております。
品番指定の際は【IBIBOARD~2023】をご活用ください。
(ご注文) 製品サイズは、カタログ表記の通り寸法公差を設けております。
部材はラフカットとなっておりますので、必要に応じて部材をカットしてご使用ください。 P16

| 標準サイズ | 厚み |
|------------------------------|----------------------------------|
| 3×6 925×1840mm(+20mm,-10mm) | VM・VMX 0.95mm(±0.11mm) |
| 4×8 1225×2440mm(+20mm,-10mm) | VMY・VMW・VMYX・VMWX 0.9mm(±0.11mm) |

特注サイズ(受注生産) **4×10** とマークがある品番が製作可能
1225×3050mm(+20mm,-10mm)
ロット10枚〜/目安納期3〜4週間 ※価格は別冊表紙の価格表をご覧ください。

■同柄の2ミリ厚樹脂エッジがあります(抗ウイルス)
■同柄のり無しエッジテープがあります

LINE カンタン! LINEでのサンプル請求!!
品番を撮影して送る!

今すぐ友だち登録!

| 1 | 2 | 3 | 4 | 5 | 1 | 2 | 3 | 4 | 5 |
|--|---|--|--|--|---|--|---|--|--|
| VMYX-5787D エゾティスオーク【板証目】 ↓ 4x108 イビボリ IP-5787D2 リアチック YC-5787 | VMYX-5925D イエーリウォールナット【板証目】 ↓ 4x108 イビボリ IP-5925D2 リアチック YC-5925 | VMX-5763D コモドオーク【板証目】 ↓ イビボリ IP-5763D2 | VMX-5842D プリマブラックチェリー【板証目】 ↓ イビボリ IP-5842D2 リアチック YC-5842 | VMX-5866D エルモンマホガニー【板証目】 ↓ リアチック YC-5866 | VMX-5860D レイニールユーカリ【板証目】 ↓ リアチック YC-5860 | VMX-5760D ファインチーク【板証目】 ↓ イビボリ IP-5760D2 | VMX-8454D エレガンスウォール【板証目】 ↓ イビボリ IP-8454D2 | VMX-5757D スモークオーク【板証目】 ↓ 4x108 イビボリ IP-5757D2 リアチック YC-5757 | VMX-5902G アローリングバーチ【板証目】 ↓ リアチック YW-5902 |
| VMX-5931D オリブアッシュ【板証目】 ↓ リアチック YW-5931 | VMX-5934D テネルウォールナット【板証目】 ↓ NEW | VMX-5909D パウダーオーク【板証目】 ↓ NEW | VMYX-5735D ジェネラルオーク【板証目】 ↓ イビボリ IP-5735D2 | VMX-5839D オンタリオナッツ【板証目】 ↓ 4x108 イビボリ IP-5839D2 リアチック YC-5839 | VMX-5772TX アッソウォールナット【板証目】 ↓ 無垢(シロ) AOD(シロ) | VMX-5772D アッソウォールナット【板証目】 ↓ 4x108 イビボリ IP-5772D2 無垢(シロ) AOD(シロ) | VMX-5856D リバイドオーク【板証目】 ↓ リアチック YC-5856 | VMX-5848D アフリカンリンバ【板証目】 ↓ リアチック YC-5848 | VMX-5142CA タイランドチーク【板証目】 ↓ イビボリ IP-5142CN |
| VMYX-5912D ルクスゼブラ【板証目】 ↓ NEW | VMYX-5786D エゾティスオーク【板証目】 ↓ 4x108 | VMYX-5872D プレソウォールナット【板証目】 ↓ イビボリ IP-5872D2 リアチック YC-5872 | VMX-5793D オンタリオナッツ【板証目】 ↓ イビボリ IP-5793D2 | VMX-5788D エゾティスオーク【板証目】 ↓ リアチック YC-5788 | VMX-5873D プレソウォールナット【板証目】 ↓ イビボリ IP-5873D2 リアチック YC-5873 | VMX-5837D アビレスクビラ【板証目】 ↓ イビボリ IP-5837D2 リアチック YC-5837 | VMX-5843D プリマブラックチェリー【板証目】 ↓ イビボリ IP-5843D2 リアチック YC-5843 | VMX-5144CA ゼンオーク【板証目】 ↓ イビボリ IP-5144CN | VMX-8437CA パラオウド【板証目】 ↓ イビボリ IP-8437CN |
| VMYX-5847D アフリカンリンバ【板証目】 ↓ リアチック YC-5847 | VMX-5874D プレシアウッド【板証目】 ↓ イビボリ IP-5874D2 リアチック YC-5874 | VMX-5917D エデルチェスナット【板証目】 ↓ NEW | VMX-5777D グラフオーク【板証目】 ↓ 4x108 | VMX-5785D スロリアオーク【板証目】 ↓ イビボリ IP-5785D2 | VMX-5864D カスカターローズ【板証目】 ↓ イビボリ IP-5864D2 リアチック YC-5864 | VMX-5861D レイニールユーカリ【板証目】 ↓ リアチック YC-5861 | VMX-5638D リバーニオーク【板証目】 ↓ 4x108 イビボリ IP-5638D2 | VMX-5935D ソフィーニレグリ【板証目】 ↓ NEW | VMX-5923CA ストライプウッド【板証目】 ↓ リアチック YC-5923 |
| VMYX-5881D ソフィーニレグリ【板証目】 ↓ 4x108 イビボリ IP-5881D2 リアチック YW-5881 | VMX-5916D エデルチェスナット【板証目】 ↓ NEW | VMX-5831D ハレルオーク【板証目】 ↓ イビボリ IP-5831D2 | VMX-5910D パウダーオーク【板証目】 ↓ NEW | VMX-5926D イエーリウォールナット【板証目】 ↓ 4x108 イビボリ IP-5926D2 リアチック YC-5926 | VMX-3437K ナローチェリー【板証目】 ↓ リアチック YC-3437 | VMX-5749D ナローチェリー【板証目】 ↓ 4x108 イビボリ IP-5749D2 リアチック YC-5749 | VMX-5857D リバイドオーク【板証目】 ↓ リアチック YC-5857 | VMX-5838D アビレスクビラ【板証目】 ↓ イビボリ IP-5838D2 リアチック YC-5838 | VMX-5835D カッフェオーク【板証目】 ↓ イビボリ IP-5835D2 リアチック YC-5835 |

柄行きは必ず、HP-LINEで
ご確認をお願いします。
(施工イメージも確認できます)



※「新しい生活とメラミン」が表紙のIBIBOARD~2022の
サンプル帳は旧製品となり、品番も仕様も変更となっております。
品番指定の際はこのIBIBOARD~2023をご活用ください。
(ご注意) 製品サイズは、カタログ表記の通り寸法公差を設けております。
端部はラフカットとなっておりますので、必要に応じて端部をカットしてご使用ください。

| 標準サイズ | | 厚み | |
|-------|--------------------------|-------------------|-----------------|
| 3×6 | 925×1840mm(+20mm,-10mm) | VM・VMX | 0.95mm(±0.11mm) |
| 4×8 | 1225×2440mm(+20mm,-10mm) | VMY・VMW・VMYX・VMWX | 0.9mm(±0.11mm) |

特注サイズ(受注生産) 4x108 とマークがある品番が製作可能
4×10 1225×3050mm(+20mm,-10mm)
ロット10枚〜/目安納期3〜4週間 ※価格は別冊表紙の価格表をご覧ください。

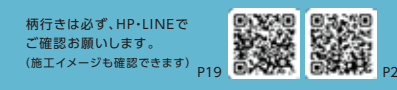
無垢(シロ) 同柄の2ミリ厚樹脂エッジがあります(抗ウイルス)
*OD(シロ) 同柄ののり無しエッジテープがあります

今すぐ
友だち
登録!

カンタン /
LINEでのサンプル請求!!
品番を撮影して送る!

| | | | | | |
|--|---|--|--|---|----------------------------|
| 1 VMWX-3507AS エトナ ※4×8のみ + | 2 VMWX-3508AS エトナ ※4×8のみ + | 3 VMX-3509AS エトナ ※4×8のみ + | 4 VMWX-3645AS イングリッシュスレート ※4×8のみ リアチェック YC-3645 + | 5 VMX-3646AS イングリッシュスレート ※4×8のみ リアチェック YC-3646 + | |
| VMWX-3653AS チョットロテラソ ※4×8のみ リアチェック YN-3653 + | VMX-3654AS チョットロテラソ ※4×8のみ リアチェック YN-3654 + | <p>【ご案内】 末尾記号「AS」に該当する品番は、4×8サイズのみの対応となり、3×6は非対応となります。</p> | | | VMWX-3522U ハニーストーン + |
| VMWX-3521S ピアンコカラー + | VMWX-3543G ブランコ + | VMYX-3655S カラカッタツン ※NEW | VMWX-3639G バラツツォマルモ リアチェック YN-3639 + | VMX-3640G バラツツォマルモ リアチェック YN-3640 + | |
| VMX-3146G オニキス + | VMX-5027G ナイトキャップ + | VMX-3195G ブラックマーブル + | | | |

| | | | |
|--|--|---|---|
| 1 VMX-3534TX パイロン + | 2 VMX-3535TX パイロン + | 3 VMX-3533TX パイロン + | 4 VMX-3514AS サスオーロ ※4×8のみ + |
| VMWX-3652AS ジョリーモルタル ※4×8のみ リアチェック YN-3652 + | VMWX-3651AS ジョリーモルタル ※4×8のみ リアチェック YN-3651 + | VMWX-3538TX エイジドモルタル + | VMWX-3539TX エイジドモルタル + |
| VMWX-8466TX ソフトスラブ【縦目】 リアチェック YC-8466 + | VMWX-8467TX ソフトスラブ【縦目】 リアチェック YC-8467 + | VMYX-8468TX ソフトスラブ【縦目】 リアチェック YC-8468 + | VMX-8469TX ソフトスラブ【縦目】 リアチェック YC-8469 + |
| VMYX-8446TX 純麗【縦目】 イビボリ IP-8446UN リアチェック YC-8446 + | VMYX-8447TX 純麗【縦目】 イビボリ IP-8447UN リアチェック YC-8447 + | VMX-8448TX 純麗【縦目】 イビボリ IP-8448UN リアチェック YC-8448 + | VMX-2736TX メラスエードフィール + |



※「新しい生活とメラミン」が表紙の【IBIBOARD~2022】のサンプルは旧製品となり、品番も仕様も変更となっております。品番指定の際は、この【IBIBOARD~2023】をご活用ください。
 (ご注意) 製品サイズは、カタログ表記の通り寸法公差を設けております。端部はラフカットとなっておりますので、必要に応じて端部をカットしてご使用ください。

| 標準サイズ | | 厚み | |
|-------|--------------------------|-------------------|-----------------|
| 3×6 | 925×1840mm(+20mm,-10mm) | VM・VMX | 0.95mm(±0.11mm) |
| 4×8 | 1225×2440mm(+20mm,-10mm) | VMY・VMW・VMYX・VMWX | 0.9mm(±0.11mm) |

特注サイズ(受注生産) 4×10とマークがある品番が製作可能
 4×10 1225×3050mm(+20mm,-10mm)
 ロット10枚~/目安納期3~4週間 ※価格は別冊表紙の価格表をご覧ください。

厚膜エッジ部.....同柄の2ミリ厚樹脂エッジがあります(抗ウイルス)
 裏口テープ.....同柄ののり無しエッジテープがあります

LINEでのご注文
 \カンタン/
 LINEでのサンプル請求!!
 品番を撮影して送る!

今すぐ友達登録!

| | | | | | | | | |
|--|--|--|---|---|---|---|---|---|
| 1 | 2 | 3 | 4 | 5 | 6 | 7 | 8 | A |
| VMW-1981S イビボリ IPT-1981SN エコノミー | VMW-7002S エコノミー | VMW-7003S エコノミー | VMW-1982S エコノミー | | VMW-7250U エコノミー | VMW-7251U エコノミー | VMW-7252U エコノミー | |
| VMW-1981U イビボリ IPT-1981UN エコノミー | VMW-7002U イビボリ IPT-7002UN エコノミー | VMW-7003U イビボリ IPT-7003UN エコノミー | VMW-1982U イビボリ IPT-1982UN エコノミー | | VM-4682U イビボリ IPT-4682UN エコノミー | VM-7661U イビボリ IPT-7661UN エコノミー | VM-4683U イビボリ IPT-4683UN エコノミー | B |
| VMW-7006U イビボリ IPT-7006UN エコノミー | VMW-7009U イビボリ IPT-7009UN エコノミー | VMW-7022U イビボリ IPT-7022UN エコノミー | VMY-7666U イビボリ IPT-7666UN NEW エコノミー | VMW-7029U イビボリ IPT-7029UN エコノミー | VM-7032U イビボリ IPT-7032UN エコノミー | VM-7669U イビボリ IPT-7669UN NEW エコノミー | VM-7090U イビボリ IPT-7090UN エコノミー | C |
| VMW-7023U イビボリ IPT-7023UN エコノミー | VMW-7036U イビボリ IPT-7036UN エコノミー | VMW-7037U イビボリ IPT-7037UN エコノミー | VM-7668U イビボリ IPT-7668UN NEW エコノミー | VM-7088U イビボリ IPT-7088UN エコノミー | VM-3606U イビボリ IPT-3606UN エコノミー | VM-7040U イビボリ IPT-7040UN エコノミー | VM-7039U イビボリ IPT-7039UN エコノミー | D |
| VMW-1981G イビボリ IPT-1981GN エコノミー | VMW-7002G イビボリ IPT-7002GN エコノミー | VMW-7001G イビボリ IPT-7001GN エコノミー | | VM-7088G イビボリ IPT-7088GN ※4×8のみ エコノミー | VM-3606G イビボリ IPT-3606GN ※4×8のみ エコノミー | VM-7040G イビボリ IPT-7040GN ※4×8のみ エコノミー | VM-7039G イビボリ IPT-7039GN ※4×8のみ エコノミー | E |

抗ウイルス Viruhael[®] はここまで ▶

長年親しまれているベーシックシリーズ

※抗ウイルス機能はありません。

| | | | | | | | | |
|--|---|--|---|--|---|---|---|---|
| 1 | 2 | 3 | 4 | 5 | 6 | 7 | 8 | A |
| MYX-5769U アッシュオールナット(板証目) イビボリ IPV-5769UN ↓ エコノミー | MYX-5767U ルフトチェリー(板証目) イビボリ IPV-5767UN ↓ エコノミー | MYX-5775U セーターメープル(板証目) イビボリ IPV-5775UN ↓ エコノミー | MYX-5762U コモドオーク(板証目) イビボリ IPV-5762UN ↓ エコノミー | MYX-5770U アッシュオールナット(板証目) イビボリ IPV-5770UN ↓ エコノミー | MYX-5766U ルフトチェリー(板証目) イビボリ IPV-5766UN ↓ エコノミー | MX-5771U アッシュオールナット(板証目) イビボリ IPV-5771UN ↓ エコノミー | MX-5772U アッシュオールナット(板証目) イビボリ IPV-5772UN ↓ エコノミー | |
| MYX-5125U チャイニーズウッド(漆目) イビボリ IPV-5125UN ↓ エコノミー | MX-4711U ファインウッド イビボリ YC-4711 ↓ エコノミー | MX-4712U ファインウッド イビボリ YC-4712 ↓ エコノミー | MYX-5406CA グレーテルビーチ(板証目) イビボリ IPV-5406CA ↓ エコノミー | MX-5671U ハーモニーク(板証目) イビボリ IPV-5671UN ↓ エコノミー | MYX-5407CA グレーテルビーチ(板証目) イビボリ IPV-5407CA ↓ エコノミー | MX-5167S アンデスウォール(板証目) イビボリ IPV-5167S ↓ エコノミー | MX-4713U ファインウッド イビボリ YC-4713 ↓ エコノミー | B |
| M-1981U イビボリ IPT-1981UN エコノミー | M-1982S エコノミー | M-4087S エコノミー | M-7311S エコノミー | M-1835S エコノミー | M-7272S エコノミー | M-7121S イビボリ IPT-7121SN エコノミー | | C |
| M-1981S イビボリ IPT-1981SN エコノミー | M-7410S エコノミー | M-1411S エコノミー | M-1832S エコノミー | M-7511S エコノミー | M-7413S エコノミー | M-7672S エコノミー | M-7872S エコノミー | D |

2種類の
ポリを
ご用意して
おります。

1 イビボリ 常備在庫品 2.5mm 3×6 4.0mm 4×8



ツンとした嫌な臭いを抑えたノンステレン仕様。
サンプル帳内
メラミン化粧板現物チップ下の
イビボリ品番がある柄をご用意しています。

対応柄

2 エコノミーポリ 短納期受注生産品

単色のメラミン化粧板と同色のカラーポリを
最適なサイズで製作し、短納期で出荷いたします。
詳しくは、
P23の別冊2ページをご覧ください。

柄行きは必ず、HP・LINEで
ご確認をお願いします。
(施工イメージも確認できます)



※「新しい生活とメラミン」が表紙のIBIBOARD~2022の
サンプル帳は旧製品となり、品番も仕様も変更となっております。
品番指定の際はIBIBOARD~2023をご活用ください。
(ご注文) 製品サイズは、カタログ表記の通り寸法公差を設けております。
端部はラフカットとなっておりますので、必要に応じて端部をカットしてご使用ください。

| 標準サイズ | 厚み |
|------------------------------|-----------------------------|
| 3×6 925×1840mm(+20mm,-10mm) | VM・VMX・M・MX 0.95mm(±0.11mm) |
| 4×8 1225×2440mm(+20mm,-10mm) | VMY・VMW・MYX 0.9mm(±0.11mm) |

特注サイズ(受注生産) とマークがある品番が製作可能
4×10 1225×3050mm(+20mm,-10mm)
ロット10枚〜目安納期3〜4週間 ※価格別冊表紙の価格表をご覧ください。

■エコノミーポリ……同柄の2ミリ厚樹脂エッジがあります(抗ウイルス)
■エッジテープ……同柄ののり無しエッジテープがあります



カンタン! LINEでのサンプル請求!!
品番を撮影して送る!



今すぐ
友だち
登録!